

Evaluación final

Aclaración: es una evaluación **sin** materiales a la vista.

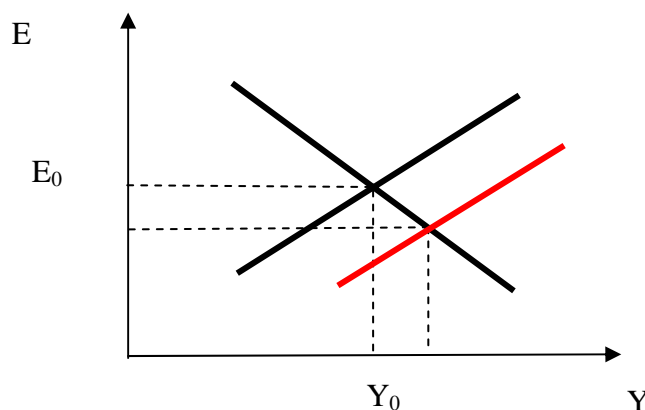
1. Un Banco Central ha decidido realizar operaciones de cambio a futuro. La tasa de interés en moneda nacional es 0,10 y en moneda extranjera es 0,05. ¿Cuál será el tipo de cambio actual si el Banco Central realiza las operaciones a futuro a 10 unidades de moneda nacional por unidad de moneda extranjera?

2. Considere una economía que se encuentra en un equilibrio macroeconómico de corto plazo y en la cual el producto es inferior al nivel de pleno empleo. El Banco Central deja flotar libremente el tipo de cambio. En cierto momento, el gobierno decide reducir la tasa de impuestos al ingreso. Analice los efectos de esta política sobre: (i) el consumo; (ii) el producto, (iii) el tipo de cambio y (iv) la tasa de interés en moneda nacional.

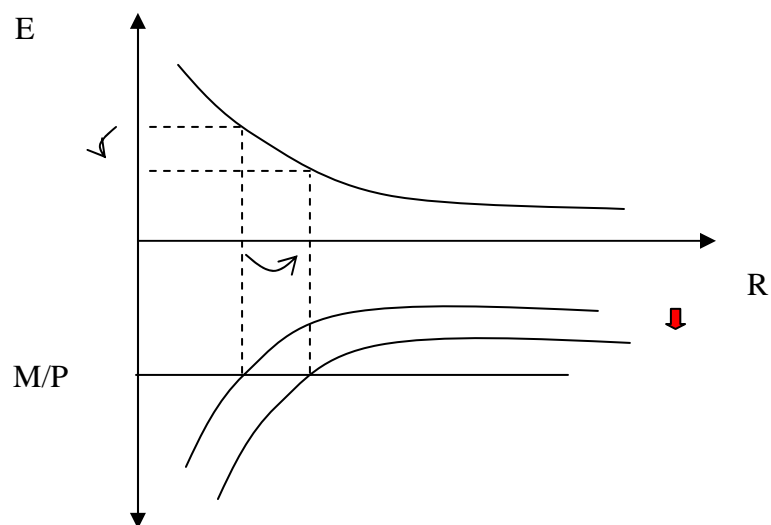
Pauta de respuesta

1. Se cumple la paridad (cubierta) de tasas de interés: $R_t = R_t^* + \frac{E_{t+1} - E_t}{E_t}$. Dados los valores anunciados se cumple que: $0,10 = 0,05 + \frac{10 - E_t}{E_t}$. Despejando: $E_t = 10/1,05$.

2. Al reducir la tasa de impuestos al ingreso, estimula el consumo porque aumenta el ingreso disponible. Esto mismo conduce a un aumento del producto. En términos del diagrama AA-DD, se desplaza la curva DD hacia la derecha. La mayor demanda de dinero que se produce por la mayor actividad interna provoca caída del tipo de cambio (se valoriza la moneda local) y aumento de la tasa de interés.



Para ver lo que ocurre con la tasa de interés, puede convenir mirar el siguiente diagrama:



La curva de demanda real de dinero se desplaza por el aumento del producto. Eso lleva a un aumento de la tasa de interés.